

GREAT CAPITALS  
INVERSIONES

# PROYECTO MACUL

PROYECTO EN VERDE

Macul 

UNIDADES  
DISPONIBLES

GREATCAPITALS.COM





# CARACTERÍSTICAS DEL PROYECTO

## PROYECTO MACUL PROYECTO EN VERDE

Edificio Macul 3401 te abre las puertas a una calidad de vida superior, donde pertenecerás a un grupo selecto de personas que valoran un departamento luminoso, moderno y en armonía con el medio ambiente. El interior de los departamentos está diseñado pensando en entregar la mayor amplitud y elegancia.

### EQUIPAMIENTO

1, 2 y 3 dormitorios

1 y 2 baños

Horno eléctrico,

Encimera y campana, cubiertas de granito

Ventanas termopanel

Piso de PVC en todo el interior





# UBICACIÓN DEL PROYECTO

## PROYECTO MACUL

PROYECTO EN VERDE



### AVENIDA MACUL 3401, MACUL

Conecta tu vida a un barrio inigualable dentro de Macul, con excelentes accesos a áreas de servicios y ubicado a pocos minutos de las comunas de Ñuñoa, Providencia, La Reina, Peñalolén, Metro **Camino Agrícola**, Próximamente nueva estación **línea 8 del metro**.





# IMÁGENES

## PROYECTO MACUL PROYECTO EN VERDE





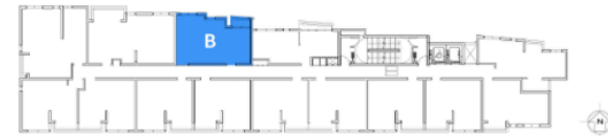
# TIPOLOGÍA

**PROYECTO  
MACUL**  
PROYECTO EN VERDE

## DEPTO. TIPO B, 2D+1B

Superficie interior: 43.74 m<sup>2</sup>  
Superficie terraza: 2.68 m<sup>2</sup>  
Superficie total: 46.42 m<sup>2</sup>

Valor: UF 3.381





# TIPOLOGÍA

## PROYECTO MACUL PROYECTO EN VERDE

### DEPTO. TIPO C1 / C2, 2D+2B

Superficie interior:	52.26 m <sup>2</sup>
Superficie terraza:	6.07 m <sup>2</sup>
Superficie total:	58.33 m <sup>2</sup>
Valor:	UF 3.571





# TIPOLOGÍA

## PROYECTO MACUL

PROYECTO EN VERDE

### DEPTO. TIPO C4, 2D+2B

Superficie interior: 56.37 m<sup>2</sup>  
Superficie terraza: 2.18 m<sup>2</sup>  
Superficie total: 58.55 m<sup>2</sup>

Valor: UF 3.392





# PROPUESTA COMERCIAL

**PROYECTO  
MACUL**  
PROYECTO EN VERDE

## ESPECIFICACIONES DEL PROYECTO:

### Proyecto en Verde

- Fecha de entrega: **Segundo semestre 2021**
- Sin Exclusividad de ventas.

**Reserva: \$150.000** abonable al pie, duración máxima 25 días corridos, no reembolsable, salvo 2 rechazos bancarios de pre-aprobación.

- Pie Total: **15%**.
- Cuotas: **23**

### Súper pie 9% solo tipología 1D+1B

- 9% Promoción Súper pie cliente firma pagare
- 6% del pie en 24 cuotas (cheque o 18 cuotas TC)

Los precios son finales y **NO hay descuento.**  
No hay estacionamientos disponibles para esta promoción.





# RENT CAPITALS

**PROYECTO  
MACUL**  
PROYECTO EN VERDE

- ✓ Cobramos 10% de comisión.
- ✓ Experiencia en Administración de Activos.
- ✓ Equipo altamente profesional y calificado.
- ✓ Contrato de arriendo corporativo.
- ✓ Visitas Inmueble 2 veces al año.
- ✓ Servicio de mantención de inmuebles.
- ✓ Administración de provisiones por garantías para servicios de mantención.
- ✓ Más de 20 corredores de propiedades.
- ✓ Report de las propiedades y sus gastos mensuales.
- ✓ Muy bajo porcentaje de mora y de vacancia.
- ✓ Asesoría judicial para desalojos sin costo.
- ✓ Convenios con bancos, servipag y otros medios de recaudación.
- ✓ Convenio con instituciones financieras para refinanciamiento de propiedades/deudas.





**PROYECTO  
MACUL**  
PROYECTO EN VERDE

GREATCAPITALS.COM



GREAT CAPITALS  
**INVERSIONES**

General Adolfo Holley 133. Providencia | +562 2312 9634 | [inversiones@greatcapitals.cl](mailto:inversiones@greatcapitals.cl)